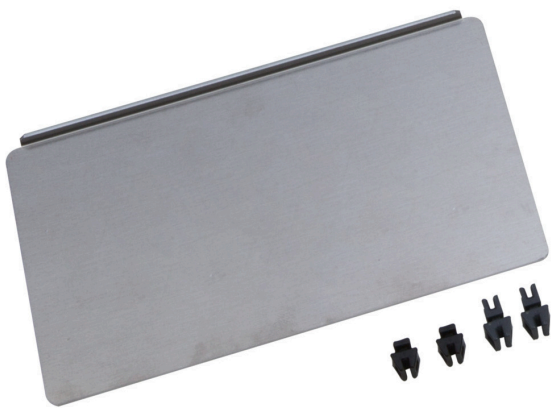


## Trennblech 173x100 für L-BOXX 136 G4

Material-Nr. 1000002931 | Matchcode: LB136 TB 173X100 | EAN Code: 4045294299613



- » Passend für L-BOXXen 136 G4 mit Trennblechrahmen
- » Und LS-BOXXen 306 G mit Trennblechrahmen
- » Unterteilt die L-BOXX in der Tiefe
- » Einfache Montage
- » Sorgt für Überblick über Ihre Arbeitsutensilien

### Materialien & Farbe

Material:	Aluminium
Farbe:	Silber

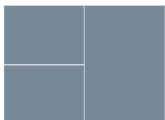
### Abmessungen

Außenmaße:	173 x 1,5 x 100 mm
------------	--------------------

### Technische Daten

Gewicht:	0,07 kg
----------	---------

### Aufbau & Funktion



## Trennblech 173x100 für L-BOXX 136 G4

Material-Nr. 1000002931 | Matchcode: LB136 TB 173X100 | EAN Code: 4045294299613

### Beschreibung

Das Trennblech 173x100 mm dient in Kombination mit einem Trennblechrahmen und einem Schlitztrennblech 288x100 mm zur Unterteilung der L-BOXX 136 G4 in der Tiefe - das Schlitztrennblech unterteilt in diesem Fall zusätzlich in der Breite. Dazu werden einfach die beiliegenden Kunststoffadapter an beliebiger Position in die Aussparungen im Trennblechrahmen bzw. Schlitztrennblech gesteckt und im Anschluss das Trennblech eingesetzt. Die so entstandenen Teilbereiche sorgen für Ordnung innerhalb der L-BOXX und verhelfen zu einem strukturierten Arbeitsalltag.

Änderungen, die dem technischen Fortschritt dienen, sowie Druckfehler und Irrtum vorbehalten. Abbildungen ähnlich, Dekomaterial nicht enthalten.  
Mit Erscheinen dieses Datenblattes verlieren vorherige Ausgaben ihre Gültigkeit. Stand: 09.09.2024