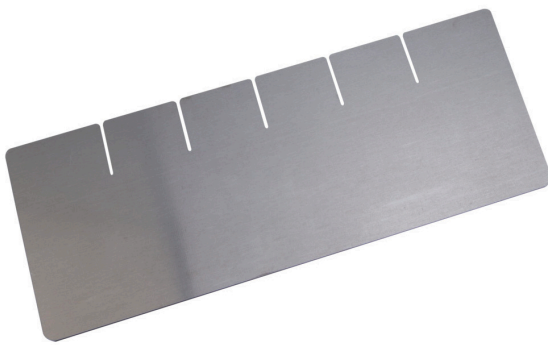


## Trennblech längs L-BOXX Thermo

Material-Nr. 121018348 | Matchcode: LB TB-B THERMO | EAN Code: 4045294190897



- » Passend für L-BOXXen 238 G und L-BOXX 374 G mit Thermoeinsatz
- » Unterteilt die L-BOXX in der Tiefe
- » Einfache Montage
- » Sorgt für Überblick über Ihre Arbeitsutensilien

### Materialien & Farbe

Material:	Aluminium
Farbe:	Silber

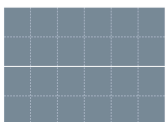
### Abmessungen

Außenmaße:	355 x 140 x 1,5 mm
------------	--------------------

### Technische Daten

Gewicht:	0,19 kg
----------	---------

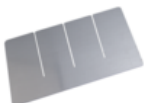
### Aufbau & Funktion



## Trennblech längs L-BOXX Thermo

Material-Nr. 121018348 | Matchcode: LB TB-B THERMO | EAN Code: 4045294190897

### Zubehör

	Artikel-Nr.	Bezeichnung	Matchcode	EAN Code
	121018347	Trennblech quer L-BOXX Thermo	LB TB-T THERMO	4045294190880

### Beschreibung

Mit dem Trennblech längs L-BOXX Thermo lassen sich L-BOXXen 238 G und L-BOXXen 374 G, die mit einem Thermoeinsatz ausgestattet sind, in der Tiefe unterteilen. Das Trennblech kann in den dafür vorgesehenen Schlitzen im Thermoeinsatz eingesetzt werden. In Kombination mit Trennblechen quer, die den Innenraum der L-BOXX in der Breite unterteilen, können noch kleinere Abteile geschaffen werden. Die so entstandenen Fächer eignen sich optimal zum Verstauen von Kartuschen, die aufrecht transportiert werden müssen.

Änderungen, die dem technischen Fortschritt dienen, sowie Druckfehler und Irrtum vorbehalten. Abbildungen ähnlich, Dekomaterial nicht enthalten.  
Mit Erscheinen dieses Datenblattes verlieren vorherige Ausgaben ihre Gültigkeit. Stand: 09.09.2024