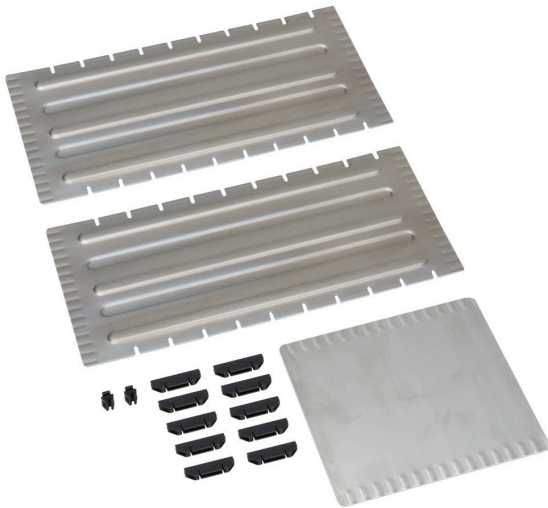


Trennblechset für Metallkoffer WM 350

Material-Nr. 5267955 | Matchcode: TBS WM 351 | EAN Code: 4014599267955



- » Passend für Metallkoffer WM 350
- » Unterteilt den Metallkoffer in 4 Segmente
- » 2 x Unterteilung in der Breite
- » 1 x Unterteilung in der Tiefe
- » Arbeitserleichterung durch Einhandbedienung

Materialien & Farbe

Material:	Stahl Aluminium
Farbe:	Silber

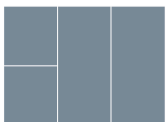
Abmessungen

Außenmaße:	310 x 163 x 27 mm
------------	-------------------

Technische Daten

Gewicht:	0,49 kg
----------	---------

Aufbau & Funktion



Trennblechset für Metallkoffer WM 350

Material-Nr. 5267955 | Matchcode: TBS WM 351 | EAN Code: 4014599267955

Beschreibung

Mit dem Trennblechset für Metallkoffer WM 350 können Sie Ihren leeren Metallkoffer im Nachhinein aufrüsten und in vier Segmente unterteilen.

Durch die Schlitztrennbleche teilen Sie den Koffer in der Breite in drei Fächer. Mit dem zusätzlichen Trennblech haben Sie die Möglichkeit eines dieser Fächer auch noch in der Tiefe zu unterteilen. Dazu werden einfach die beiliegenden Kunststoffadapter an beliebiger Position in die Aussparungen des Schlitztrennblechs gesteckt und im Anschluss das Trennblech eingesetzt.

Die so entstandenen Teilbereiche sorgen für Ordnung und Übersichtlichkeit innerhalb des Metallkoffers WM 350. Das Trennblechset besteht aus:

2 x Schlitztrennblech 309x161 mm für Metallkoffer WM 350/351 (Art.-Nr.: 5267948)

1 x Trennblech 145x161 mm für Metallkoffer WM 350/351 (Art.-Nr.: 5267900)

2 x Adapter Schlitztrennblech für Metallkoffer WM 350/351 (Art.-Nr.: KU100049)

5 x Adapter Trennblech Satz für Metallkoffer WM 350/351 (Art.-Nr.: KU100002)

Tipp: Sollten Sie sich einen neuen Metallkoffer anschaffen, ist diese Bestückung bereits im Metallkoffer WM 351 (Art.-Nr. 5228741) enthalten.